

УТВЕРЖДАЮ
Заведующий
МДОБУ «Детский сад № 2 «Рябинка»
Е.В. Рыжова

" 14 " июля 2025 г.

АНКЕТА
(информация об объекте социальной инфраструктуры)
К ПАСПОРТУ ДОСТУПНОСТИ ОСИ
№ _____

1. Общие сведения об объекте.

- 1.1. Наименование (вид) объекта Муниципальное дошкольное образовательное бюджетное учреждение «Детский сад № 2 «Рябинка» комбинированного вида» г. Волхов
- 1.2. Адрес объекта 187401, Российская Федерация, Ленинградская область, город Волхов, улица Дзержинского дом 11
- 1.3. Сведения о размещении объекта:
- отдельно стоящее здание 2 этажей, 2002,3 кв. м
- часть здания _____ этажей (или на _____ этаже), _____ кв. м
- 1.4. Год постройки здания 1969, последнего капитального ремонта 2020-2021 г.
- 1.5. Дата предстоящих плановых ремонтных работ: текущего нет, капитального нет
сведения об организации, расположенной на объекте
- 1.6. Название организации (учреждения) (полное юридическое наименование согласно Уставу, краткое наименование) Муниципальное дошкольное образовательное бюджетное учреждение «Детский сад № 2 «Рябинка» комбинированного вида» г. Волхов (МДОБУ «Детский сад № 2 «Рябинка»)
- 1.7. Юридический адрес организации 187401, Российская Федерация, Ленинградская область, город Волхов, улица Дзержинского, дом 11
- 1.8. Основание для пользования объектом (оперативное управление, аренда, собственность) – оперативное управление
- 1.9. Форма собственности (государственная, негосударственная) - государственная
- 1.10. Территориальная принадлежность (федеральная, региональная, муниципальная) - муниципальная
- 1.11. Вышестоящая организация (наименование) Комитет по образованию администрации Волховского муниципального района Ленинградской области
- 1.12. Адрес вышестоящей организации, другие координаты 187402, Российская Федерация, Ленинградская область, город Волхов, проспект Кировский, дом 32

2. Характеристика деятельности организации на объекте.

- 2.1. Сфера деятельности (здравоохранение, образование, социальная защита, физическая культура и спорт, культура, связь и информация, транспорт, жилой фонд, потребительский рынок и сфера услуг, другое)
- дошкольное образование
- 2.2. Виды оказываемых услуг присмотр и уход, реализация основных общеобразовательных программ дошкольного образования
- 2.3. Форма оказания услуг: (на объекте, с длительным пребыванием, в т.ч. проживанием, на дому, дистанционно)
- на объекте
- 2.4. Категории обслуживаемого населения по возрасту: (дети, взрослые трудоспособного возраста, пожилые; все возрастные категории) - дети
- 2.5. Категории обслуживаемых инвалидов: инвалиды, передвигающиеся на коляске, инвалиды с нарушениями опорно-двигательного аппарата; нарушениями зрения, нарушениями слуха, нарушениями умственного развития
- 2.6. Плановая мощность: посещаемость (количество обслуживаемых в день), вместимость, пропускная способность
- 240 детей
- 2.7. Участие в исполнении ИПРА инвалида, ребенка-инвалида (да, нет) – да

3. Состояние доступности объекта для инвалидов и других маломобильных групп населения (МГН).

- 3.1. Путь следования к объекту пассажирским транспортом (описать маршрут движения с использованием пассажирского транспорта) - городские маршрутные автобусы № 2, № 3, № 4, № 5; пригородные маршрутные автобусы № 23, № 26 до улицы Профсоюзов
наличие адаптированного пассажирского транспорта к объекту – не имеется
- 3.2. Путь к объекту от ближайшей остановки пассажирского транспорта:
 - 3.2.1. расстояние до объекта от остановки транспорта - 200 м
 - 3.2.2. время движения (пешком) – 2 мин.
 - 3.2.3. наличие выделенного от проезжей части пешеходного пути (да, нет) - нет
 - 3.2.4. Перекрестки: нерегулируемые; регулируемые, со звуковой сигнализацией, таймером; нет
 - 3.2.5. Информация на пути следования к объекту: акустическая, тактильная, визуальная; нет

3.2.6. Перепады высоты на пути: есть, нет (описать - поребрик)

Их обустройство для инвалидов на коляске: да, нет

3.3. Вариант организации доступности ОСИ (формы обслуживания) с учетом СП 35-101-2001 (59.13330.2012)

N п/п	Категория инвалидов вид нарушения)	Вариант организации доступности объекта
1.	Все категории инвалидов и МГН	ДУ
	в том числе инвалиды:	
2.	передвигающиеся на креслах-колясках	ДУ
3.	с нарушениями опорно-двигательного аппарата	ДУ
4.	с нарушениями зрения	ДУ
5.	с нарушениями слуха	А
6.	с нарушениями умственного развития	Б

Указывается один из вариантов: "А", "Б", "ДУ", "ВНД".

4. Управленческое решение (предложения по адаптации основных структурных элементов объекта).

N п/п	Основные структурно-функциональные зоны объекта	Рекомендации по адаптации объекта (вид работы) <*>
1.	Территория, прилегающая к зданию (участок)	Не нуждается
2.	Вход (входы) в здание	Не нуждается
3.	Путь (пути) движения внутри здания (в т.ч. пути эвакуации)	Не нуждается
4.	Зона целевого назначения (целевого посещения объекта)	Не нуждается
5.	Санитарно-гигиенические помещения	Не нуждается
6.	Система информации на объекте (на всех зонах)	Не нуждается
7.	Пути движения к объекту (от остановки транспорта)	Не нуждается
8.	Все зоны и участки	Ремонт текущий

<*> Указывается один из вариантов (видов работ): не нуждается; ремонт (текущий, капитальный); индивидуальное решение с ТСП; технические решения невозможны - организация альтернативной формы обслуживания.

Размещение информации на Карте доступности субъекта Российской Федерации согласовано

(подпись, Ф.И.О., должность; координаты для связи уполномоченного представителя объекта)

УТВЕРЖДАЮ
Заведующий
МДОБУ «Детский сад № 2 «Рябинка»
_____ Е.В. Рыжова

" 14 " июля 2025 г.

АКТ ОБСЛЕДОВАНИЯ
объекта социальной инфраструктуры
К ПАСПОРТУ ДОСТУПНОСТИ ОСИ
N 1

Волховский район " 14" июля 2025 г.

Наименование территориального образования субъекта Российской Федерации

1. Общие сведения об объекте.

- 1.1. Наименование (вид) объекта МДОБУ «Детский сад №2 «Рябинка»
- 1.2. Адрес объекта 187401, Российской Федерации, Ленинградская область, город Волхов, улица Дзержинского, дом 11
- 1.3. Сведения о размещении объекта
- отдельно стоящее здание 2 этажей, 2002,3 кв. м
 - часть здания _____ этажей (или на _____ этаже), _____ кв. м
 - наличие прилегающего земельного участка (да, нет); 7653 м²
- 1.4. Год постройки здания 1969 г., последнего капитального ремонта 2020-2021 г.
- 1.5. Дата предстоящих плановых ремонтных работ: текущего нет, капитального нет
6. Название организации (учреждения) (полное юридическое наименование - согласно Уставу, краткое наименование) Муниципальное дошкольное образовательное бюджетное учреждение «Детский сад № 2 «Рябинка» комбинированного вида» г. Волхов (МДОБУ «Детский сад № 2 «Рябинка»)
- 1.7. Юридический адрес организации (учреждения) 187401 Муниципальное дошкольное образовательное бюджетное учреждение «Детский сад № 2 «Рябинка» комбинированного вида» г. Волхов

2. Характеристика деятельности организации на объекте.

Дополнительная информация _____

3. Состояние доступности объекта

- 3.1. Путь следования к объекту пассажирским транспортом (описать маршрут движения с использованием пассажирского транспорта) городские маршрутные автобусы № 2, № 3, № 4, № 5; пригородные маршрутные автобусы №23, № 26 до улицы Профсоюзов
- Наличие адаптированного пассажирского транспорта к объекту не имеется
- 3.2. Путь к объекту от ближайшей остановки пассажирского транспорта:
- 3.2.1. расстояние до объекта от остановки транспорта 200 м
 - 3.2.2. время движения (пешком) 2 минуты
 - 3.2.3. наличие выделенного от проезжей части пешеходного пути (да, нет) - да
 - 3.2.4. Перекрестки: нерегулируемые; регулируемые, со звуковой сигнализацией, таймером; нет
 - 3.2.5. Информация на пути следования к объекту: акустическая, тактильная, визуальная; нет - нет
 - 3.2.6. Перепады высоты на пути: есть, нет (описать) – да, поребрик
- Их обустройство для инвалидов на коляске: да, нет - да
- 3.3. Организация доступности объекта для инвалидов - форма обслуживания

N п/п	Категория инвалидов (вид нарушения)	Вариант организации доступности объекта (формы обслуживания) <*>
1.	Все категории инвалидов и МГН	ДУ
	в том числе инвалиды:	
2.	передвигающиеся на креслах-колясках	ДУ
3.	с нарушениями опорно-двигательного аппарата	ДУ

4.	с нарушениями зрения	ДУ
5.	с нарушениями слуха	А
6.	с нарушениями умственного развития	Б

<*> Указывается один из вариантов: "А", "Б", "ДУ", "ВНД".

3.4. Состояние доступности основных структурно-функциональных зон

N п/п	Основные структурно-функциональные зоны	Состояние доступности, в том числе для основных категорий инвалидов <*>	Приложение	
			N на плане	N фото
1.	Территория, прилегающая к зданию (участок)	ДП-В		1-4
2.	Вход (входы) в здание	ДП-В		5-10
3.	Путь (пути) движения внутри здания (в т.ч. пути эвакуации)	ДП-В		11-16
4.	Зона целевого назначения здания (целевого посещения объекта)	ДП-В		17-21
5.	Санитарно-гигиенические помещения	ДП-В		22-24
6.	Система информации и связи (на всех зонах)	ДП-В		25-32
7.	Пути движения к объекту (от остановки транспорта)	ДП-В		-

<*> Указывается: ДП-В - доступно полностью всем; ДП-И (К, О, С, Г, У) - доступно полностью избирательно (указать категории инвалидов); ДЧ-В - доступно частично всем; ДЧ-И (К, О, С, Г, У) - доступно частично избирательно (указать категории инвалидов); ДУ - доступно условно, ВНД - недоступно.

3.5. ИТОГОВОЕ ЗАКЛЮЧЕНИЕ о состоянии доступности ОСИ: Доступно частично всем

4. Управленческое решение (проект)

4.1. Рекомендации по адаптации основных структурных элементов объекта:

N п/п	Основные структурно-функциональные зоны объекта	Рекомендации по адаптации объекта (вид работы) <*>
1.	Территория, прилегающая к зданию (участок)	Не нуждается
2.	Вход (входы) в здание	Не нуждается
3.	Путь (пути) движения внутри здания (в т.ч. пути эвакуации)	Не нуждается
4.	Зона целевого назначения здания (целевого посещения объекта)	Не нуждается
5.	Санитарно-гигиенические помещения	Не нуждается
6.	Система информации на объекте (на всех зонах)	Не нуждается
7.	Пути движения к объекту (от остановки транспорта)	Не нуждается
8.	Все зоны и участки	Не нуждается

<*> Указывается один из вариантов (видов работ): не нуждается; ремонт (текущий, капитальный); индивидуальное решение с ТСР; технические решения невозможны - организация альтернативной формы обслуживания.

4.2. Период проведения работ нет (указывается наименование документа: программы, плана)

4.3. Ожидаемый результат (по состоянию доступности) после выполнения работ по адаптации нет

Оценка результата исполнения программы, плана (по состоянию доступности) нет

4.4. Для принятия решения требуется, не требуется (нужное подчеркнуть):

4.4.1. согласование на Комиссии _____

(наименование Комиссии по координации деятельности в сфере обеспечения доступной среды жизнедеятельности для инвалидов и других МГН)

4.4.2. согласование работ с надзорными органами (в сфере проектирования и строительства, архитектуры, охраны памятников, другое - указать)

4.4.3. техническая экспертиза; разработка проектно-сметной документации;

4.4.4. согласование с вышестоящей организацией (собственником объекта);

4.4.5. согласование с общественными организациями инвалидов _____;

4.4.6. другое _____.

Имеется заключение уполномоченной организации о состоянии доступности объекта (наименование документа и выдавшей его организации, дата), прилагается нет

5. Особые отметки

ПРИЛОЖЕНИЯ:

Результаты обследования:

1. Территории, прилегающей к объекту на 1 л.

2. Входа (входов) в здание на 2 л.

3. Путей движения в здании на 1 л.

4. Зоны целевого назначения объекта на 3 л.

5. Санитарно-гигиенических помещений на 1 л.

6. Системы информации (и связи) на объекте на 1 л.

Результаты фотофиксации на объекте 32 на 7 л.

Пэтажные планы, _____ на _____ л.

Другое (в том числе дополнительная информация о путях движения к объекту)

Приказом по учреждению (от 30.11.2022г. №155) создана рабочая группа по разработке Паспорта доступности объекта социальной инфраструктуры (ОСИ) МДОБУ «Детский сад № 2 «Рябинка» в составе:

Руководитель рабочей группы:

Руководитель рабочей группы Заведующий МДОБУ Рыжова Е.В.

(Должность, Ф.И.О.)

(Подпись)

Члены рабочей группы:

Специалист по закупкам, Крупнина О. О., _____

(Должность, Ф.И.О.) (Подпись)

Специалист по ОТ, Потанина Т. Л. _____

(Должность, Ф.И.О.) (Подпись)

Старший воспитатель, Садофьева А. Н. _____

(Должность, Ф.И.О.) (Подпись)

В том числе:

представители общественных организаций инвалидов

Лещук Т. Н. _____

(Должность, Ф.И.О.) (Подпись)

_____ (Должность, Ф.И.О.) (Подпись)

представители организации, расположенной на объекте

_____ (Должность, Ф.И.О.) (Подпись)

_____ (Должность, Ф.И.О.) (Подпись)

Управленческое решение согласовано « 14 » июля 2025г. (протокол № 1) комиссией МДОБУ «Детский сад № 2 «Рябинка».

I. Результаты обследования:

1. Территории, прилегающей к зданию (участка)

МДОБУ «Детский сад № 2 «Рябинка»

Наименование объекта, адрес:

г.Волхов, Дзержинского, 11

N п/п	Наименование функционально-планировочного элемента	Наличие элемента			Выявленные нарушения и замечания		Работы по адаптации объектов	
		есть/нет	N на плане	N фото	Содержание	Значимо для инвалида (категория)	Содержание	Виды работ
1.1	Вход (входы) на территорию	Есть	-	1	-	ДП-В	-	Не нуждается
1.2	Путь (пути) движения на территории	Есть	-	2,3,4	-	ДП-В	-	Не нуждается
1.3	Лестница (наружная)	Есть	-	5-10	-	ДП-В	-	Не нуждается
1.4	Пандус (наружный)	Нет	-	6	Имеется подъёмник	ДП-В	-	Не нуждается
1.5	Автостоянка и парковка	Есть	-	-		ДП-В	-	Не нуждается
	ОБЩИЕ требования к зоне	Исходя из содержания: ДП-В						

II. Заключение по зоне:

Наименование структурно-функциональной зоны	Состояние доступности <*> (к пункту 3.4 Акта обследования ОСИ)	Приложение		Рекомендации по адаптации (вид работы) <*> к пункту 4.1 Акта обследования ОСИ
		N на плане	N фото	
Территория, прилегающая к учреждению	ДП-В			Не нуждается

<*> Указывается: ДП-В - доступно полностью всем; ДП-И (К, О, С, Г, У) - доступно полностью избирательно (указать категории инвалидов); ДЧ-В - доступно частично всем; ДЧ-И (К, О, С, Г, У) - доступно частично избирательно (указать категории инвалидов); ДУ - доступно условно, ВНД - недоступно.

<*> Указывается один из вариантов: не нуждается; ремонт (текущий, капитальный); индивидуальное решение с ТСР; технические решения невозможны - организация альтернативной формы обслуживания.

Комментарий к заключению: Вход на территорию, прилегающую к зданию Муниципального дошкольного образовательного бюджетного учреждения «Детский сад № 2 «Рябинка» осуществляется через калитку, открывающуюся через «Домофон» (дающий возможность контролировать вход посетителей непосредственно в здание учреждения).

Путь движения на территории ко входу в здание осуществляется через двор, покрытый асфальтом. Центральная лестница (наружная) имеет 5 ступеней высотой 14 см каждая, . Подъем осуществляется через специальное подъёмное устройство сотрудником, закрепленным за ребенком-инвалидом.

С левой стороны, в свободном доступе на подъёмнике зафиксирована кнопка вызова сотрудника, закрепленного за ребенком-инвалидом и условный знак. Табличка со шрифтом Брайля, тактильными пиктограммами закреплена у входной двери.

Общие требования к зоне, исходя из содержания: ДП-В

Приложение 2
к Акту обследования ОСИ
к паспорту доступности ОСИ
N ____ от " 14 " июля _____ 2025 г.

I. Результаты обследования:

2. Входа (входов) в здание
МДОБУ «Детский сад № 2 «Рябинка»
Наименование объекта, адрес
г.Волхов, Дзержинского, 11

N п/п	Наименование функционально-планировочного элемента	Наличие элемента			Выявленные нарушения и замечания		Работы по адаптации объектов	
		есть/нет	N на плане	N фото	Содержание	Значимо для инвалида (категория)	Содержание	Виды работ
2.1	Лестница (наружная)	Есть	-	6	Соответствует нормам	К, О,С,Г,У	-	Не нуждается
2.2	Пандус (наружный)	Есть	-	6	Имеется подъёмник	К, О,С,Г,У	-	Не нуждается
2.3	Входная площадка (перед дверью)	Есть	-	6	Соответствует нормам	К, О,С,Г,У	-	Не нуждается
2.4	Дверь (входная)	Есть	-	6	Соответствует нормам	К, О,С,Г,У	-	Не нуждается
2.5	Тамбур	Есть	-	-	Соответствует нормам	К, О,С,Г,У	-	Не нуждается
	ОБЩИЕ требования к зоне		Исходя из содержания: ДП-В					

II. Заключение по зоне:

Наименование структурно-функциональной зоны	Состояние доступности <*> (к пункту 3.4 Акта обследования ОСИ)	Приложение		Рекомендации по адаптации (вид работы) <*> к пункту 4.1 Акта обследования ОСИ
		N на плане	N фото	
Вход в здание	ДП-В			

<*> Указывается: ДП-В - доступно полностью всем; ДП-И (К, О, С, Г, У) - доступно полностью избирательно (указать категории инвалидов); ДЧ-В - доступно частично всем; ДЧ-И (К, О, С, Г, У) - доступно частично избирательно (указать категории инвалидов); ДУ - доступно условно, ВНД - недоступно.

<*> Указывается один из вариантов: не нуждается; ремонт (текущий, капитальный); индивидуальное решение с ТСР; технические решения невозможны - организация альтернативной формы обслуживания.

Комментарий к заключению: Лестница (наружная) имеет 5 ступенек высотой 14 см каждая.

Подъем осуществляется с помощью сотрудника, закрепленного за ребенком-инвалидом – в его должностной инструкции прописана помощь в перемещении. С левой стороны, в свободном доступе на подъёмном устройстве зафиксирована кнопка вызова сотрудника, закрепленного за ребенком-инвалидом и условный знак. Табличка со шрифтом Брайля, тактильными пиктограммами расположена на стене у входной двери.

Входная площадка (перед дверью) – без выбоин, препятствий для входа человека.

Перемещение ребенка-инвалида, передвигающегося на кресле-коляске, осуществляется с помощью сотрудника-ассистента.

Дверь (входная) – металлическая, со стеклянными вставками, шириной 132 см, не препятствует перемещению ребенка-инвалида, передвигающегося на кресле-коляске.

Общие требования к зоне, исходя из содержания: ДП-В

I. Результаты обследования:

3. Пути (путей) движения внутри здания
(в т.ч. путей эвакуации)

МДОБУ «Детский сад № 2 «Рябинка»

Наименование объекта, адрес

г.Волхов, Дзержинского, 11

N п/п	Наименование функционально-планировочного элемента	Наличие элемента			Выявленные нарушения и замечания		Работы по адаптации объектов	
		есть/нет	N на плане	N фото	Содержание	Значимо для инвалида (категория)	Содержание	Виды работ
3.1	Коридор (вестибюль, зона ожидания, галерея, балкон)	Есть	-	11-13,16	Соответствует нормам	К, О, С, Г, У	-	Не нуждается
3.2	Лестница (внутри здания)	Есть	-	14,15	Соответствует нормам	К, О, С, Г, У	-	Не нуждается
3.3	Пандус (внутри здания)	Нет	-	-	-	-	-	-
3.4	Лифт пассажирский (или подъемник)	Нет	-	-	-	-	-	-
3.5	Дверь	Есть	-	-	Соответствует нормам	К, О, С, Г, У	-	Не нуждается
3.6	Пути эвакуации (в т.ч. зоны безопасности)	Есть	-	-	Соответствует нормам	К, О, С, Г, У	-	Не нуждается
	ОБЩИЕ требования к зоне		Исходя из содержания: ДП-В					

II. Заключение по зоне:

Наименование структурно-функциональной зоны	Состояние доступности <*> (к пункту 3.4 Акта обследования ОСИ)	Приложение		Рекомендации по адаптации (вид работы) <*> к пункту 4.1 Акта обследования ОСИ
		N на плане	N фото	
Пути (путей) движения внутри здания (в т.ч. путей эвакуации)	ДП-В			Не нуждается

<*> Указывается: ДП-В - доступно полностью всем; ДП-И (К, О, С, Г, У) - доступно полностью избирательно (указать категории инвалидов); ДЧ-В - доступно частично всем; ДЧ-И (К, О, С, Г, У) - доступно частично избирательно (указать категории инвалидов); ДУ - доступно условно, ВНД - недоступно.

<*> Указывается один из вариантов: не нуждается; ремонт (текущий, капитальный); индивидуальное решение с ТСР; технические решения невозможны - организация альтернативной формы обслуживания.

Комментарий к заключению: **Состояние доступности объекта оценено как доступно, что обеспечивает полноценное нахождение на объекте граждан с ограниченными возможностями.**

к Акту обследования ОСИ
к паспорту доступности ОСИ
N ____ от " 14 " июля ____ 2025 г.

I. Результаты обследования:

4. Зоны целевого назначения здания
(целевого посещения объекта)

Вариант I - зона обслуживания инвалидов

МДОБУ «Детский сад № 2 «Рябинка»

N п/п	Наименование функционально-планировочного элемента	Наличие элемента			Выявленные нарушения и замечания		Работы по адаптации объектов	
		есть/ нет	N на плане	N фото	Содер- жание	Значимо для инва- лида (ка- тегория)	Содер- жание	Виды работ
4.1	Кабинетная форма обслуживания	Есть	-	-	Соответсв ует нормам	К, О, С, Г, У	-	Не нуждается
4.2	Зальная форма обслуживания	Есть	-	-	Соответсв ует нормам	К, О, С, Г, У	-	Не нуждается
4.3	Прилавочная форма обслуживания	Нет	-	-	-	-	-	-
4.4	Форма обслуживания с перемещением по маршруту	Есть	-	-	Не выявлено	К, О, С, Г, У	-	Не нуждается
4.5	Кабина индивидуального обслуживания	нет	-	-	-	-	-	-
	ОБЩИЕ требования к зоне	Исходя из содержания: ДП-В						

II. Заключение по зоне:

Наименование структурно-функциональной зоны	Состояние доступности <*> (к пункту 3.4 Акта обследования ОСИ)	Приложение		Рекомендации по адаптации (вид работы) <***> к пункту 4.1 Акта обследования ОСИ
		N на плане	N фото	
Зоны целевого назначения здания (целевого посещения объекта) Вариант I – зона обслуживания инвалидов	ДП-В			Не нуждается

<*> Указывается: ДП-В - доступно полностью всем; ДП-И (К, О, С, Г, У) - доступно полностью избирательно (указать категории инвалидов); ДЧ-В - доступно частично всем; ДЧ-И (К, О, С, Г, У) - доступно частично избирательно (указать категории инвалидов); ДУ - доступно условно, ВНД - недоступно.

<***> Указывается один из вариантов: не нуждается; ремонт (текущий, капитальный); индивидуальное решение с ТСР; технические решения невозможны - организация альтернативной формы обслуживания.

Комментарий к заключению: Состояние доступности объекта оценено как доступно, что обеспечивает полноценное нахождение на объекте граждан с ограниченными возможностями.

к Акту обследования ОСИ
к паспорту доступности ОСИ
N ____ от " 14 " июля ____ 2025 г.

I. Результаты обследования:

4. Зоны целевого назначения здания
(целевого посещения объекта)

Вариант II - места приложения труда

МДОБУ «Детский сад № 2 «Рябинка»

Наименование функционально-планировочного элемента	Наличие элемента			Выявленные нарушения и замечания		Работы по адаптации объектов	
	есть/нет	N на плане	N фото	Содержание	Значимо для инвалида (категория)	Содержание	Виды работ
Место приложения труда							

II. Заключение по зоне:

Наименование структурно-функциональной зоны	Состояние доступности <*> (к пункту 3.4 Акта обследования ОСИ)	Приложение		Рекомендации по адаптации (вид работы) <*> к пункту 4.1 Акта обследования ОСИ
		N на плане	N фото	
Зоны целевого назначения здания(целевого посещения объекта)				

<*> Указывается: ДП-В - доступно полностью всем; ДП-И (К, О, С, Г, У) - доступно полностью избирательно (указать категории инвалидов); ДЧ-В - доступно частично всем; ДЧ-И (К, О, С, Г, У) - доступно частично избирательно (указать категории инвалидов); ДУ - доступно условно, ВНД - недоступно.

<*> Указывается один из вариантов: не нуждается; ремонт (текущий, капитальный); индивидуальное решение с ТСП; технические решения невозможны - организация альтернативной формы обслуживания.

Комментарий к заключению:

I. Результаты обследования:

4. Зоны целевого назначения здания
(целевого посещения объекта)

Вариант III - жилые помещения

МДОБУ «Детский сад №2 «Рябинка»

Наименование функционально-планировочного элемента	Наличие элемента			Выявленные нарушения и замечания		Работы по адаптации объектов	
	есть/нет	N на плане	N фото	Содержание	Значимо для инвалида (категория)	Содержание	Виды работ
Жилые помещения	нет	-	-	-	-	-	-

II. Заключение по зоне:

Наименование структурно-функциональной зоны	Состояние доступности <*> (к пункту 3.4 Акта обследования ОСИ)	Приложение		Рекомендации по адаптации (вид работы) <*> к пункту 4.1 Акта обследования ОСИ
		N на плане	N фото	
Зоны целевого назначения (целевого посещения объекта)	-	-	-	-

<*> Указывается: ДП-В - доступно полностью всем; ДП-И (К, О, С, Г, У) - доступно полностью избирательно (указать категории инвалидов); ДЧ-В - доступно частично всем; ДЧ-И (К, О, С, Г, У) - доступно частично избирательно (указать категории инвалидов); ДУ - доступно условно, ВНД - недоступно.

<*> Указывается один из вариантов: не нуждается; ремонт (текущий, капитальный); индивидуальное решение с ТСП; технические решения невозможны - организация альтернативной формы обслуживания.

Комментарий к заключению:

I. Результаты обследования:

5. Санитарно-гигиенических помещений

МДОБУ «Детский сад № 2 «Рябинка»

Наименование объекта, адрес

г.Волхов, Дзержинского, 11

N п/п	Наименование функционально-планировочного элемента	Наличие элемента			Выявленные нарушения и замечания		Работы по адаптации объектов	
		есть/нет	N на плане	N фото	Содержание	Значимо для инвалида (категория)	Содержание	Виды работ
5.1	Туалетная комната	Есть	-	24	Соответствует нормам	К,О,С,Г,У	-	Не нуждается
5.2	Душевая/ванная комната	Нет	-	-	-	-	-	-
5.3	Бытовая комната (гардеробная)	Нет	-	-	-	-	-	-
	ОБЩИЕ требования к зоне							

II. Заключение по зоне:

Наименование структурно-функциональной зоны	Состояние доступности <*> (к пункту 3.4 Акта обследования ОСИ)	Приложение		Рекомендации по адаптации (вид работы) <***> к пункту 4.1 Акта обследования ОСИ
		N на плане	N фото	
Санитарно-гигиенические помещения	ДП-В			Не нуждается

<*> Указывается: ДП-В - доступно полностью всем; ДП-И (К, О, С, Г, У) - доступно полностью избирательно (указать категории инвалидов); ДЧ-В - доступно частично всем; ДЧ-И (К, О, С, Г, У) - доступно частично избирательно (указать категории инвалидов); ДУ - доступно условно, ВНД - недоступно.

<***> Указывается один из вариантов: не нуждается; ремонт (текущий, капитальный); индивидуальное решение с ТСР; технические решения невозможны - организация альтернативной формы обслуживания.

Комментарий к заключению: **Состояние доступности объекта оценено как доступно, что обеспечивает полноценное нахождение на объекте граждан с ограниченными возможностями.**

I. Результаты обследования:

6. Системы информации на объекте
МДОБУ «Детский сад № 2 «Рябинка»
Наименование объекта, адрес
г. Волхов, Ленинградская область

N п/п	Наименование функционально-планировочного элемента	Наличие элемента			Выявленные нарушения и замечания		Работы по адаптации объектов	
		есть/ нет	N на плане	N фото	Содер- жание	Значимо для инва- лида (ка- тегория)	Содер- жание	Виды работ
6.1	Визуальные средства	есть	-	25,28, 31,32	соответс твует нормам	К, О, С	-	не нуждается
6.2	Акустические средства	есть	-	30	соответс твует нормам	К, О, С	-	не нуждается
6.3	Тактильные средства	есть	-	26,27, 29	соответс твует нормам	С	-	не нуждается
	ОБЩИЕ требования к зоне		Исходя из содержания: ДП-В					

II. Заключение по зоне:

Наименование структурно-функциональной зоны	Состояние доступности <*> (к пункту 3.4 Акта обследования ОСИ)	Приложение		Рекомендации по адаптации (вид работы) <*> к пункту 4.1 Акта обследования ОСИ
		N на плане	N фото	
Системы информации на объекте	ДЧ-И (К,О,С,)		25-32	не нуждается

<*> Указывается: ДП-В - доступно полностью всем; ДП-И (К, О, С, Г, У) - доступно полностью избирательно (указать категории инвалидов); ДЧ-В - доступно частично всем; ДЧ-И (К, О, С, Г, У) - доступно частично избирательно (указать категории инвалидов); ДУ - доступно условно, ВНД - недоступно.

<***> Указывается один из вариантов: не нуждается; ремонт (текущий, капитальный); индивидуальное решение с ТСР; технические решения невозможны - организация альтернативной формы обслуживания.

Комментарий к заключению:

Визуальные средства – направления, указатели, таблички и наклейки «Вход», «Выход».

Акустические средства - есть в наличии, технически в рабочем состоянии.

Тактильные средства – имеются таблички со шрифтом Брайля, тактильных пиктограмм.

Общие требования к зоне, исходя из содержания: ДП-В

1. Территория, прилегающая к зданию (участок)

Фото 1.

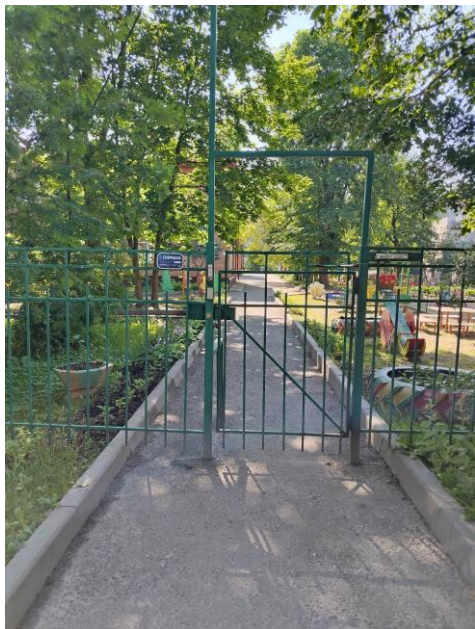


Фото 2

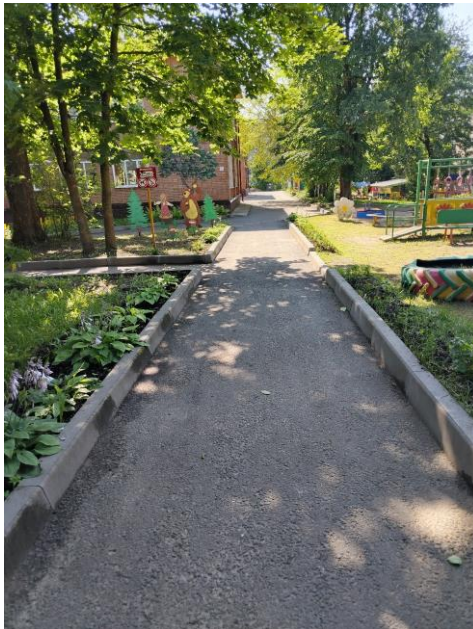


Фото 3



Фото 4



2. Вход (входы) в здание

Фото 5



Фото 6



Фото 7

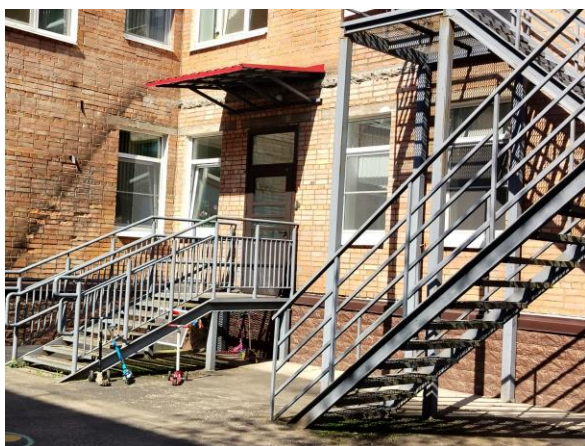


Фото 8

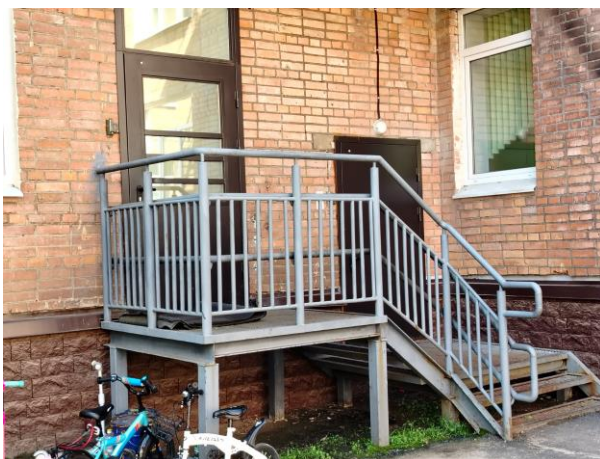


Фото 9

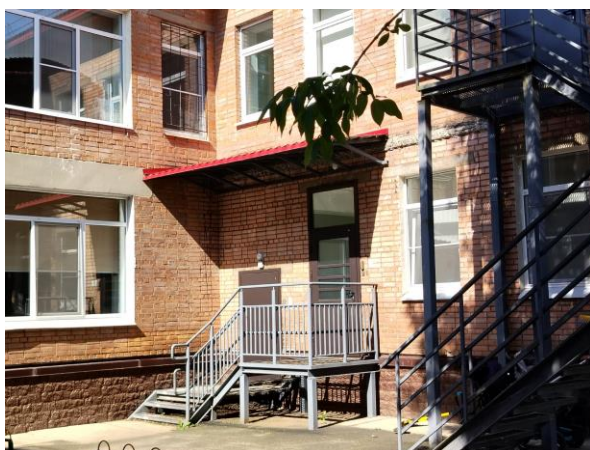


Фото 10



3. Путь (пути) движения внутри здания (в т.ч. пути эвакуации)

Фото 11



Фото 12



Фото 13



Фото 14



Фото 15

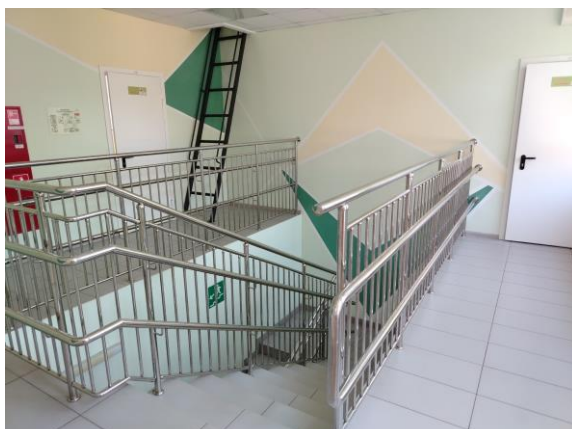


Фото 16



4. Зона целевого назначения здания (целевого посещения объекта)

Фото 17



Фото 18



Фото 19



Фото 20



Фото 21



5. Санитарно-гигиенические помещения

Фото 22



Фото 23



Фото 24



6. Система информации и связи (на всех зонах)

Фото 25



Фото 26



Фото 27



Фото 28

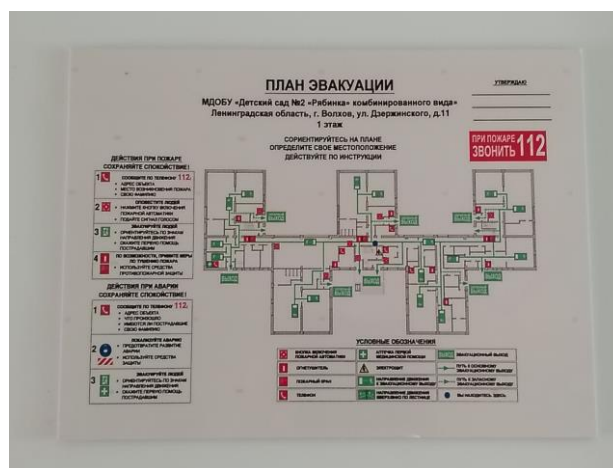


Фото 29

Фото 30

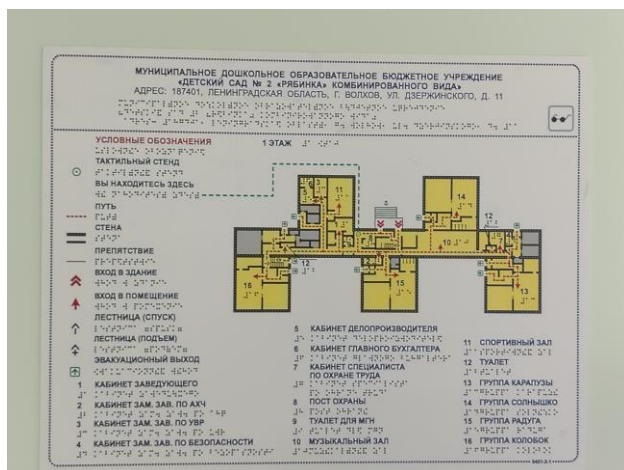


Фото 31

Фото 32

